

報道関係者各位

2020年3月吉日  
株式会社ホスピタリティオペレーションズ

長崎県初出店！スマイルホテル 55 店舗目！



## 『スマイルホテル佐世保』 2020年4月1日（水）リブランドオープン！

全国でホテルやスキー場、ゴルフ場などのホスピタリティ事業を展開する株式会社ホスピタリティオペレーションズ（本社：東京都千代田区、代表取締役：田中 章生）は、長崎県佐世保市に、スマイルホテルチェーンとして全国 55 店舗目となる「スマイルホテル佐世保」を、2020年4月1日（水）にリブランドオープンいたします。長崎県内では初出店となります。

### 「スマイルホテル佐世保」概要

- 【所在地】 〒857-0053 長崎県佐世保市常盤町 8 番 8 号  
TEL 0956-24-5931 / FAX 0956-25-2424
- 【公式サイト】 <https://smile-hotels.com/hotels/show/sasebo/>
- 【客室数】 131 室（客室タイプ：シングルルーム、セミダブルルーム、スタンダードツインルーム、デラックスツインルーム）
- 【チェック/アウト】 15:00/10:00
- 【館内設備】 レストラン（朝食・夕食会場）、宴会・会議室（3 会場）、屋上ビアガーデン（夏期）、コインランドリー、各種自動販売機、他
- 【客室設備】 インターネット接続（有線 LAN/Wi-Fi 対応）、CS 放送（有料）、温水洗浄機能付トイレ、他
- 【アクセス】 電車：JR「佐世保駅」より車約 5 分  
松浦鉄道西九州線「佐世保中央駅」より徒歩約 5 分  
飛行機：「長崎空港」より空港バス（西肥バス）で約 90 分  
車：西九州自動車道「佐世保中央 IC」より約 3 分
- 【駐車場】 15 台（※要事前予約 900 円 1 台/1 泊）



## 「スマイルホテル佐世保」のこだわり

### ■自慢の「朝食バイキング」

7:00 Open ~ 9:30 Close / 大人1,000円・小学生500円・幼児のお子様は無料

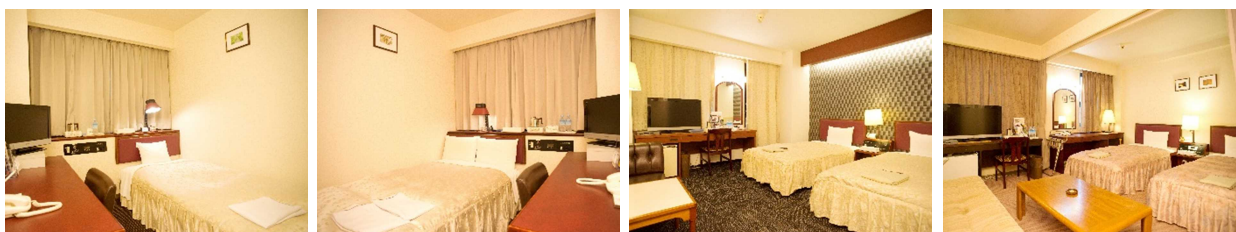
地元的新鲜な食材を使った和洋食のバイキング。

朝からしっかり食べたい方にも、いろいろ食べたいお子様にも、きつとご満足いただける品揃えです。10階のご朝食会場からの眺望も、ぜひゆっくりとご堪能ください。



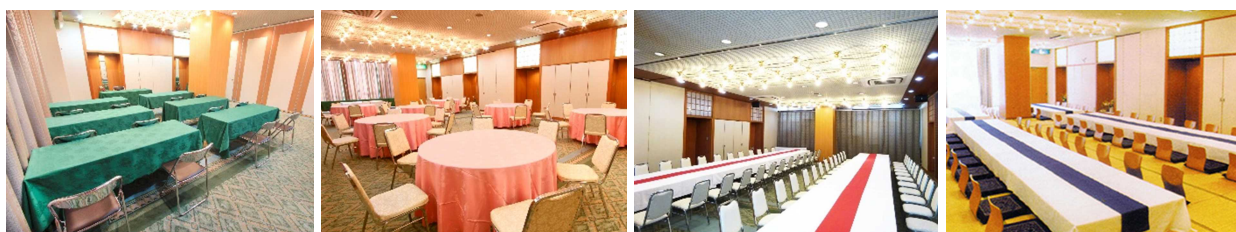
### ■スタイルにあわせて選べる「4タイプの客室」

機能的なシングルルーム、お二人でもリーズナブルなセミダブルルーム、ゆったり寛げるスタンダードツイン、デラックスツイン、合計4タイプのお部屋をご用意しております。



### ■少人数から100名様以上のお集まりにも対応可能な「宴会場・会議室」

ご宴会はもちろん、会議や研修、合宿、展示会、商談会などに加え、ご法要にもご利用いただける会場がございます。お食事や印刷物の手配等も承っております。



### ■本件に関するお問合せ先■

株式会社ホスピタリティオペレーションズ 担当/川端

TEL.03-5755-5516 FAX.03-5755-5517 E-mail: [info@hospitality-operations.co.jp](mailto:info@hospitality-operations.co.jp)