

HoteresEye
Hotel

スマイルホテル東京日本橋

癒やしを感じられ、かつ機能的にも 使いやすい仕様で全客室をリニューアル

全国でホテルやスキー場などを経営する(株)ホスピタリティオペレーションズは、グループホテルの一つ「スマイルホテル東京日本橋」の全客室を改装し、2011年2月1日にリニューアルオープンをした。投資額は約1億円。

リニューアル後は、ビジネスマンだけでなく女性客を意識し、カジュアルモダンをテーマにした空間に仕上げ、各部屋に加湿器や空気清浄機を完備し、各ベッドサイドに携帯電話用のコンセントを付けた。鏡は女性客のニーズに合わせて、全身が写る大きな鏡を備え付けた。また、海外からの客も意識し、低反発枕と全米ホテルベッドシェアナンバーワンの「サータ」のマットレスを使用、スーツケースなどの大きな荷物を収納できるようなベッドの下に広いスペースを設けた。客室の5割は禁煙ルームで、女性セラピストによるアロママッサージも受けられる。

ラックレートはリニューアル前と変わらない1泊8820円～(シングル)。

スマイルホテル東京日本橋の星義典支配人は、「リニューアルしてまだ日が浅いですが、非常に好調で予約が埋まっています。特にリピーターのお客さまから『空気清浄機など客室設備が充実したね』などの声が増えました」と話す。今年の目標金額は約5億3000万円。東京駅から車で5分、羽田空港まで電車で40分の好立地が、なんとも魅力的だ。

(取材・本誌 長谷川耕平)

DATA

スマイルホテル東京日本橋

所在地=東京都中央区日本橋茅場町2-13-5

☎03・3668・7711

アクセス:「東京駅」八重洲口中央口から車で5分、東京都メトロ東西線・日比谷線「茅場町駅」から徒歩1分

開業年月=1982年4月(2010年1月1日スマイルホテルにリブランドオープン)

総客室数=171室(シングル116室、ツイン24室、ダブル28室、トリプル3室)

付帯設備=高速インターネットサービス(LANケーブル)、消臭剤・花王「リセッシュ」、曇り止め鏡、加湿器、空気清浄機

客室面積=シングル11㎡、ツイン16～19㎡、ダブル12.5～16㎡、トリプル22～26㎡

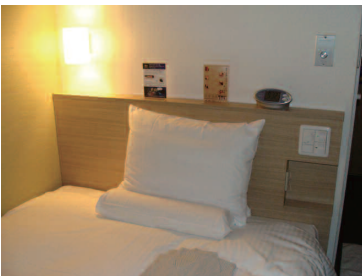
食事会場=B1レストラン「シェルプール」、夕食16:30～23:30(LO22:30) / 1Fティーラウンジ「アル」、軽食・コーヒー8:00～20:00(LO19:30) / ※ともに土日祝日は定休日

宿泊代:1泊8820円～(シングル)、1万4490円～(ツイン)、1万2600円～(ダブル)、1万8480円(トリプル)

URL=<http://www.smile-hotels.com>



時代のニーズに合わせて、より機能的に快適に過ごせるようリニューアルしたトリプルルーム



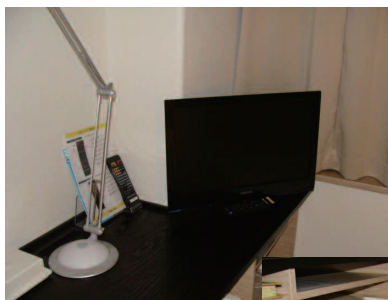
ベッドサイドにコンセントを配備



シングルルーム。全室に高速インターネット接続サービス(LANケーブル)、消臭剤、曇り止め鏡、加湿器、空気清浄機を完備



スマイルホテル外観。周辺にコンビニエンスストア、銀行、ドラッグストア、カフェなどがある。スマイルホテルのフラッグシップ店舗とするためリニューアル



机まわり。液晶テレビは22型LEDテレビ、ツイン以上は26型LEDテレビ

